



Câmara Municipal

da Estância Turística de Ibitinga - SP

- Capital Nacional do Bo...



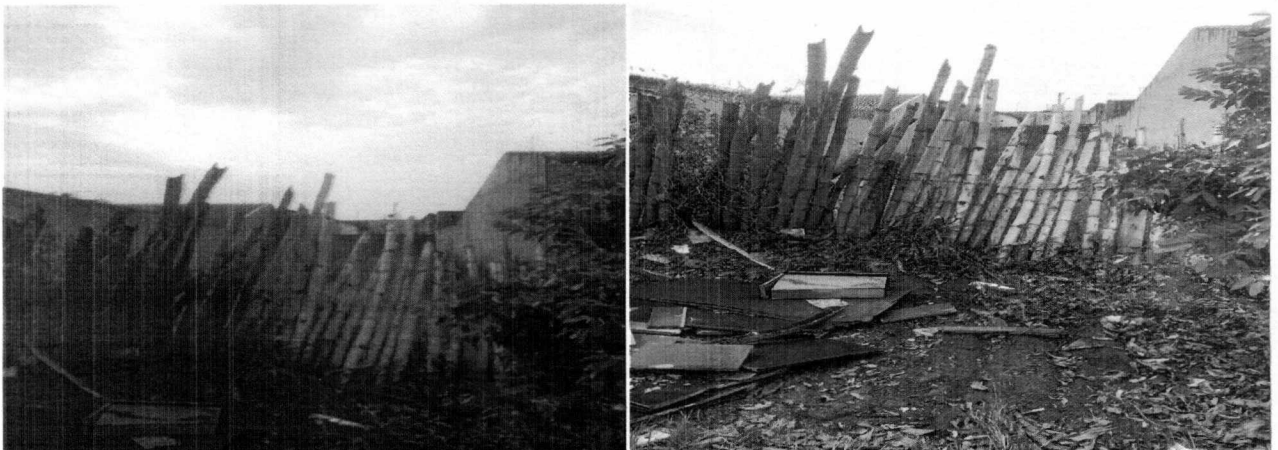
INDICAÇÃO

INDICA AO EXECUTIVO MUNICIPAL, ATRAVÉS DO SETOR RESPONSÁVEL, NOTIFIQUE O PROPRIETÁRIO DO TERRENO LOCALIZADO NA RUA JOÃO NUNES PINHEIRO, ENTRE O NUMERAL 844 E 828, NO JARDIM MARIA LUIZA II, A FIM DE EFETUAR LIMPEZA, COM A MÁXIMA URGÊNCIA.

Destinatária: Prefeita Municipal – Senhora Cristina Maria Kalil Arantes.

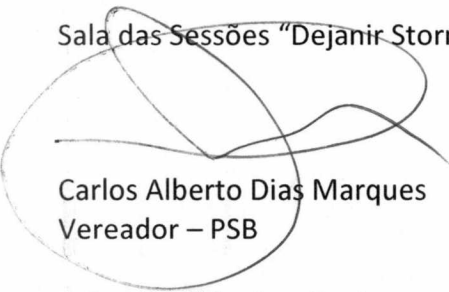
Excelentíssimo Senhor Presidente;

Solicito a Vossa Excelência, após os trâmites regimentais, encaminhe ao Executivo Municipal a seguinte indicação para conhecimento e providências.



No intuito de auxiliar os moradores dessa localidade é que apresento pedido para que o proprietário seja notificado e limpe tal terreno capinando mato e recolhendo material espalhado, além de providenciar cerca adequada, evitando à proliferação de insetos nocivos a saúde.

Sala das Sessões "Dejanir Storniolo", em 21 de outubro de 2019.


Carlos Alberto Dias Marques
Vereador – PSB

**A Sua Excelência o Senhor
José Aparecido da Rocha
Presidente da Câmara Municipal da Estância Turística de Ibitinga/SP.**

