



OUTROS - PLO Nº 177/2022

Ofício 1.388/2022
Ibitinga, 24 de novembro de 2022.

Senhora Presidente:

Vimos pelo presente encaminhar a Vossa Excelência, documento para ser anexado ao Projeto de Lei nº 97/2022, que “Estima a receita e fixa a despesa do município da Estância Turística de Ibitinga para o exercício de 2023”, protocolado nessa Casa de Leis sob nº 177/2022.

Sem mais para o momento, aproveitamos a oportunidade para apresentar protestos de consideração e estima.

Atenciosamente,

CRISTINA MARIA KALIL ARANTES
Prefeita Municipal

Excelentíssima Senhora
Daniela Cristina Branco de Rosa
Presidente da Câmara Municipal de Ibitinga





MUNICÍPIO DE IBITINGA

Rua Miguel Landim, 333 - CNPJ:45321460/0001-50

Orçamento Programa - Exercício de 2023

LEGISLAÇÃO DA RECEITA

(Inc. III, § 1º, Art.2º)

Quadro 11

Página 1

Lei: 97, Data: 26/09/2022

Codigo	Discriminação	Legislacao
1000.00.0.0.00.00	RECEITAS CORRENTES	
1100.00.0.0.00.00	IMPOSTOS, TAXAS E CONTRIBUIÇÕES DE MELHORIA	
1110.00.0.0.00.00	IMPOSTOS	
1112.00.0.0.00.00	IMPOSTOS SOBRE O PATRIMÔNIO	
1112.50.0.0.00.00	IMPOSTO SOBRE A PROPRIEDADE PREDIAL E TERRITORIAL URBANA	
1112.50.0.1.00.00	IPTU-PRINCIPAL	CF, ART 156 - I - LEI 1473/84
1112.50.0.1.00.01	ITU-PRINCIPAL	CF, ART 156 I - LEI 1473/84
1112.50.0.2.00.00	IPTU-MULTAS JUROS	LEI 1473/84
1112.50.0.3.00.00	IPTU-DIVIDA ATIVA	LEI 1473/84
1112.50.0.4.00.00	IPTU-DIVIDA ATIVA MULTAS JUROS	LEI 1473/84
1112.53.0.0.00.00	ITBI	
1112.53.0.1.00.00	ITBI- PRINCIPAL	CF, ART 156 II - LEI 1621/89
1113.00.0.0.00.00	IMPOSTOS SOBRE A RENDA E PROVENTOS DE QUALQUER NATUREZA	
1113.03.0.0.00.00	IMPOSTO SOBRE A RENDA – RETIDO NA FONTE	
1113.03.1.0.00.00	IMPOSTO SOBRE A RENDA – RETIDO NA FONTE – TRABALHO	
1113.03.1.1.00.00	IRRF-TRABALHO-PRINCIPAL	CF, ART 158 I
1113.03.1.1.00.00	IRRF-TRABALHO-PRINCIPAL	CF, ART 158 I -
1113.03.4.0.00.00	IMPOSTO SOBRE A RENDA – RETIDO NA FONTE – OUTROS RENDIMENTOS	
1113.03.4.1.00.00	IRRF-OUTROS RENDIMENTOS-PRINCIPAL	CF, ART 158 I -
1113.03.4.1.00.00	IRRF-OUTROS RENDIMENTOS-PRINCIPAL	CF, ART 158 I -
1114.00.0.0.00.00	IMPOSTOS PRODUÇÃO E CIRCULAÇÃO MERCADORIAS E SERVIÇOS	
1114.51.0.0.00.00	IMPOSTOS SOBRE SERVIÇOS	
1114.51.1.0.00.00	IMPOSTO SOBRE SERVIÇOS DE QUALQUER NATUREZA – ISSQN	
1114.51.1.1.00.00	ISSQN-PRINCIPAL	CF, ART 156- III, LEI 1473/84- LEI 148/2017
1114.51.1.1.00.00	ISSQN-PRINCIPAL	CF, ART 156 III - LEI 1473/84 - LEI 2696/93
1114.51.1.2.00.00	ISSQN-MULTAS JUROS	LEI 1473/84
1114.51.1.3.00.00	ISSQN-DIVIDA ATIVA	LEI 1473/84





MUNICÍPIO DE IBITINGA

Rua Miguel Landim, 333 - CNPJ:45321460/0001-50

Orçamento Programa - Exercício de 2023

LEGISLAÇÃO DA RECEITA

(Inc. III, § 1º, Art.2º)

Quadro 11

Página 2

Lei: 97, Data: 26/09/2022

Codigo	Discriminação	Legislacao
1114.51.1.4.00.00	ISSQN-DIVIDA ATIVA MULTAS JUROS	LEI 1473/84
1120.00.0.0.00.00	TAXAS	
1121.00.0.0.00.00	TAXAS PELO EXERCÍCIO DO PODER DE POLÍCIA	
1121.01.0.1.00.01	TAXA DE FUNCIONAMENTO ESTABEL. HORÁRIO ESPECIAL	LEI 1473/84 - 1667/89
1121.01.0.1.00.02	TAXA DE CONTROLE DE FISCALIZAÇÃO	LEI 1473/84 - 1667/89
1121.01.0.2.00.01	TAXAS INSP.CONTR.FISCAL.-MULTAS E JUROS	LEI 147384
1121.01.0.5.00.00	TAXAS INSPEÇÃO,CONTR.FISCAL.-MULTAS	LEI 1473/84
1121.01.0.6.00.00	TAXAS INSPEÇÃO,CONTR.FISCAL.-JUROS	LEI 1 473/84
1121.50.0.0.00.00	TAXA DE FISCALIZAÇÃO DE VIGILÂNCIA SANITÁRIA	
1121.50.0.1.00.00	TAXA FISCAL.VIGILÂNCIA SANITÁRIA-PRINCIPAL	LEI 1473/84
1121.50.0.2.00.00	TAXA FISCAL.VIGILÂNCIA SANITÁRIA-MULTAS JUROS	LEI 1473/84
1122.00.0.0.00.00	TAXAS PELA PRESTAÇÃO DE SERVIÇOS	
1122.01.0.0.00.00	TAXAS PELA PRESTAÇÃO DE SERVIÇOS EM GERAL	
1122.01.0.1.00.00	TAXAS PRESTAÇÃO SERVIÇOS GERAL-PRINCIPAL	LEI 1473/84
1122.01.0.1.00.00	TAXAS PRESTAÇÃO SERVIÇOS GERAL-PRINCIPAL	LEI 2247/97 - LEI 1473/84
1122.01.0.1.00.01	TAXAS Licença de Execução de Obras	LEI 1473/84
1122.01.0.1.00.02	TAXA DE REMOÇÃO DE LIXO	LEI 1473/84 - LEI 1667/89
1122.01.0.1.00.03	SAAE - TAXAS PELA PRESTAÇÃO DE SERVIÇOS	LEI 902/69 - LEI 1473/84 - LEI 1667/89
1122.01.0.1.00.04	OUTRAS TAXAS PELA PRESTAÇÃO DE SERVIÇOS	LEI 1473/84 - LEI 1667/89
1122.01.0.1.00.05	TAXA DE LIMPEZA PÚBLICA	LEI 1473/84 - LEI 1667/89
1122.01.0.1.00.07	TAXA DE EXPEDIENTE	LEI 1473/84 - LEI 1667/89
1122.01.0.2.00.01	TAXAS PELA PRESTAÇÃO DE SERVIÇOS - MULTAS E JUROS	LEI 902/69 - LEI 0473/84
1122.01.0.3.00.00	TAXAS PRESTAÇÃO SERVIÇOS GERAL-DIVIDA ATIVA	
1122.01.0.4.00.00	TAXAS PRESTAÇÃO SERVIÇOS GERAL-DIVIDA ATIVA MULTAS JUROS	
1130.00.0.0.00.00	CONTRIBUIÇÃO DE MELHORIA	
1131.00.0.0.00.00	CONTRIBUIÇÃO DE MELHORIA	





MUNICÍPIO DE IBITINGA

Rua Miguel Landim, 333 - CNPJ:45321460/0001-50

Orçamento Programa - Exercício de 2023

LEGISLAÇÃO DA RECEITA

(Inc. III, § 1º, Art.2º)

Quadro 11

Página 3

Lei: 97, Data: 26/09/2022

Codigo	Discriminação	Legislacao
1131.53.0.0.00.00	CONTRIB.MELHORIA PAVIMENTAÇÃO OBRAS COMPLEMENTARES	
1131.53.0.1.00.00	CONTRIB.MELH.PAVIM.OBRAS COMPLEM.-PRINCIPAL	LEI 1473/84 - 1667/89
1200.00.0.0.00.00	CONTRIBUIÇÕES	
1210.00.0.0.00.00	CONTRIBUIÇÕES SOCIAIS	
1215.00.0.0.00.00	CONTRIBUIÇÕES PARA REGIMES PRÓPRIOS DE PREVIDÊNCIA E SISTEMA	
1215.01.0.0.00.00	CONTRIBUIÇÃO DO SERVIDOR CIVIL	
1215.01.1.1.00.00	CONTRIB.SERVIDOR CIVIL ATIVO-	LEI 903/69
1219.00.0.0.00.00	OUTRAS CONTRIBUIÇÕES SOCIAIS	
1219.99.0.0.00.00	DEMAIS CONTRIBUIÇÕES SOCIAIS	
1219.99.1.0.00.00	DEMAIS CONTRIB.SOCIAIS NÃO ARRECADADAS E NÃO PROJETADA RFB	
1219.99.1.3.00.00	DEM.CONTRIB.SOC.NÃO ARREC.NÃO PROJ.RFB-DÍVIDA ATIVA	LEI 1 473/84 - LEI 2247/97
1240.00.0.0.00.00	CONTRIBUIÇÃO PARA O CUSTEIO DO SERVIÇO DE ILUMINAÇÃO PÚBLICA	
1241.00.0.0.00.00	CONTRIBUIÇÃO PARA O CUSTEIO DO SERVIÇO DE ILUMINAÇÃO PÚBLICA	
1241.50.0.0.00.00	CONTRIBUIÇÃO PARA O CUSTEIO DO SERVIÇO DE ILUMINAÇÃO PÚBLICA	
1241.50.0.1.00.00	CONTRIB.SERV.ILUM.PÚBLICA-PRINCIPAL	LEI 2698/03 - LEI 1473/84
1300.00.0.0.00.00	RECEITA PATRIMONIAL	
1310.00.0.0.00.00	EXPLORAÇÃO DO PATRIMÔNIO IMOBILIÁRIO DO ESTADO	
1311.00.0.0.00.00	EXPLORAÇÃO DO PATRIMÔNIO IMOBILIÁRIO DO ESTADO	
1311.01.0.0.00.00	ALUGUÉIS, ARRENDAMENTOS, FOROS, LAUDÊMIOS, TARIFAS DE OCUPAÇ	
1311.01.1.0.00.00	ALUGUÉIS E ARRENDAMENTOS	
1311.01.1.1.00.00	ALUGUÉIS E ARRENDAMENTOS – PRINCIPAL	LEI 902/69 - LEI 1473/84 - LEI 1667/89
1311.01.1.1.00.00	ALUGUÉIS E ARRENDAMENTOS – PRINCIPAL	LEI 1473/84 - LEI 1667/89
1311.01.1.1.00.00	ALUGUÉIS E ARRENDAMENTOS – PRINCIPAL	LEI 1473/84 - LEI 1667/89
1311.01.1.1.00.00	ALUGUÉIS E ARRENDAMENTOS – PRINCIPAL	LEI 1473/84 - LEI 1667/89
1311.01.1.1.00.00	ALUGUÉIS E ARRENDAMENTOS – PRINCIPAL	LEI 1037/73
1311.02.0.0.00.00	CONCESSÃO, PERMISSÃO, AUTORIZAÇÃO OU CESSÃO DO DIREITO DE US	
1311.02.0.1.00.00	CONC.PER.AUTOR.CESS.DIR.BENS IMOV.PÚBL.-PRINCIPAL	
1320.00.0.0.00.00	VALORES MOBILIÁRIOS	
1321.00.0.0.00.00	JUROS E CORREÇÕES MONETÁRIAS	





MUNICÍPIO DE IBITINGA

Rua Miguel Landim, 333 - CNPJ:45321460/0001-50

Orçamento Programa - Exercício de 2023

LEGISLAÇÃO DA RECEITA

(Inc. III, § 1º, Art.2º)

Quadro 11

Página 4

Lei: 97, Data: 26/09/2022

Codigo	Discriminação	Legislacao
1321.01.0.0.00.00	REMUNERAÇÃO DE DEPÓSITOS BANCÁRIOS	
1321.01.0.1.00.00	REMUNERAÇÃO DE DEPÓSITOS BANCÁRIOS – PRINCIPAL	LEI 1473/84
1321.01.0.1.00.00	REMUNERAÇÃO DE DEPÓSITOS BANCÁRIOS – PRINCIPAL	
1321.01.0.1.00.01	REMUNERAÇÃO DE DEPÓSITOS BANCÁRIOS RECURSO PROPRIO	
1321.01.0.1.00.13	REMUNERAÇÃO DE DEPÓSITOS BANCÁRIOS FUNDAMENTAL - PROPRIO	
1600.00.0.0.00.00	RECEITA DE SERVIÇOS	
1610.00.0.0.00.00	SERVIÇOS ADMINISTRATIVOS E COMERCIAIS GERAIS	
1611.00.0.0.00.00	SERVIÇOS ADMINISTRATIVOS E COMERCIAIS GERAIS	
1611.01.0.0.00.00	SERV.ADM.COM.GERAIS PREST.ENTIDADE ÓRGÃOS PÚBLICOS GERAL	
1611.01.0.1.00.01	SERV. ADUÇÃO, CAPTAÇÃO, TRATAMENTO, RESERV.DISTRIB ÁGUA - PR	
1611.01.0.1.00.02	SERV. COLETA, TRANSPORTE, TRATAMENTO, DESTINO ESGOTO - PRINC	
1611.01.0.2.00.01	SERV. COLETA, TRANSPORTE, TRATAMENTO, DESTIN - MULTAS E JUR	
1611.01.0.2.00.02	SERV. ADUÇÃO. CAPTAÇÃO, TRATAMENTO, RESERV. DISTRIB AGUA -MU	
1611.01.0.3.00.01	SERV. ADUÇÃO. CAPTAÇÃO, TRATAMENTO, RESERV. DISTRIB AGUA-DIV	
1611.01.0.3.00.02	SERV. COLETA, TRANSPORTE, TRATAMENTO, DESTINO - DÍVIDA ATIVA	
1611.01.0.4.00.01	SERV. ADUÇÃO. CAPTAÇÃO, TRATAMENTO,-DIVIDA ATIVA -MULTA E JU	
1611.01.0.4.00.02	SERV. COLETA, TRANSPORTE, TRATAMENTO, DESTINO - DÍVIDA ATIVA	
1690.00.0.0.00.00	OUTROS SERVIÇOS	
1699.00.0.0.00.00	OUTROS SERVIÇOS	
1699.99.0.0.00.00	OUTROS SERVIÇOS	
1699.99.0.1.00.00	OUTROS SERVIÇOS – PRINCIPAL	LEI 1473/84 - LEI 1037/73
1699.99.0.1.00.00	OUTROS SERVIÇOS – PRINCIPAL	LEI 1473/84 - LEI 1667/89
1699.99.0.1.00.00	OUTROS SERVIÇOS – PRINCIPAL	LEI 1473/84 - LEI 1037/73 -
1699.99.0.1.00.00	OUTROS SERVIÇOS – PRINCIPAL	LEI 1473/84 - LEI 1667/89
1699.99.0.1.00.00	OUTROS SERVIÇOS – PRINCIPAL	LEI 1473/84 - LEI 1037/73
1699.99.0.1.00.00	OUTROS SERVIÇOS – PRINCIPAL	LEI 1473/84 - LEI 1667/89
1699.99.0.1.00.00	OUTROS SERVIÇOS – PRINCIPAL	LEI 1473/84 - LEI 1667/89
1699.99.0.1.00.00	OUTROS SERVIÇOS – PRINCIPAL	
1700.00.0.0.00.00	TRANSFERÊNCIAS CORRENTES	
1710.00.0.0.00.00	TRANSFERÊNCIAS DA UNIÃO E DE SUAS ENTIDADES	
1711.00.0.0.00.00	TRANSFERÊNCIAS DECORRENTES DE PARTICIPAÇÃO NA RECEITA DA UNI	
1711.51.0.0.00.00	COTA-PARTE DO FUNDO DE PARTICIPAÇÃO DOS MUNICÍPIOS – FPM	





MUNICÍPIO DE IBITINGA

Rua Miguel Landim, 333 - CNPJ:45321460/0001-50

Orçamento Programa - Exercício de 2023

LEGISLAÇÃO DA RECEITA

(Inc. III, § 1º, Art.2º)

Quadro 11

Página 5

Lei: 97, Data: 26/09/2022

Codigo	Discriminação	Legislacao
1711.51.1.0.00.00	COTA-PARTE DO FUNDO DE PARTICIPAÇÃO DOS MUNICÍPIOS – COTA ME	
1711.51.1.1.00.00	COTA-PARTE FPM-COTA MESAL - PRINCIPAL	CF, ART 159, I - B
1711.51.2.0.00.00	COTA-PARTE DO FUNDO DE PARTICIPAÇÃO DO MUNICÍPIOS – COTAS EX	
1711.51.2.1.00.00	COTA-PARTE FPM-COTAS EXTRAORDINÁRIA- PRINCIPAL	EMENDA CONSTITUCIONAL Nº55/2007
1711.51.3.1.00.00	COTA-PARTE DO FUNDO DE PARTICIPAÇÃO DOS MUNICÍPIOS - 1% COTA	Emenda Constitucional nº 84/2014
1711.52.0.0.00.00	COTA-PARTE DO IMPOSTO SOBRE A PROPRIEDADE TERRITORIAL RURAL	
1711.52.0.1.00.00	COTA-PARTE ITR- PRINCIPAL	CF, ART 158 - II
1712.00.0.0.00.00	TRANSF.COMPENS.FINANC.EXPL.RECURSOS NATURAIS	
1712.51.0.0.00.00	COTA-PARTE COMPENS.FINANC.EXPL.RECURSOS MINERAIS CFEM	
1712.51.0.1.00.00	COTA-PARTE COMPENS.FINANC.EXPL.RECUR.MINERAIS CFEM-PRINCIPAL	LEI 8876/94 - ART 5º - § UNICO E DECRETO 001/91
1712.52.0.0.00.00	COTA-PARTE COMPENSAÇÃO FINANCEIRA PRODUÇÃO PETRÓLEO	
1712.52.1.0.00.00	COTA-PARTE COMP.FINANC.PROD.PETR.-LEI Nº 7.990/89	
1712.52.1.1.00.00	COTA-PARTE COMP.FINANC.PROD.PETR.-LEI Nº 7.990/89-PRINCIPAL	LEI 8876/94 - ART 5º - § UNICO E DECRETO 001/91
1712.52.4.0.00.00	COTA-PARTE DO FUNDO ESPECIAL DO PETRÓLEO – FEP	
1712.52.4.1.00.00	COTA-PARTE DO FUNDO ESPECIAL DO PETRÓLEO – FEP – PRINCIPAL	LEI 8876/94 - ART 5º - § UNICO E DECRETO 001/91
1713.00.0.0.00.00	TRANSFERÊNCIAS RECURSOS SISTEMA ÚNICO SAÚDE – SUS	
1713.50.0.0.00.00	TRANSF.SUS-FUNDO A FUNDO - BLOCO DE MANUTENÇÃO	
1713.50.1.0.00.00	TRANSF.SUS-FUNDO A FUNDO - BLOCO DE MANUTENÇÃO	
1713.50.1.1.00.00	TRANSF.SUS-BLOCO DE MANUTENÇÃO- ATENÇÃO PRIMÁRIA-PRINCIPAL	PORTARIA 204, DE 29/01/2007
1713.50.1.1.00.00	TRANSF.SUS-BLOCO DE MANUTENÇÃO- ATENÇÃO PRIMÁRIA-PRINCIPAL	PORTARIA 204, DE 29/01/2007
1713.50.1.1.00.00	TRANSF.SUS-BLOCO DE MANUTENÇÃO- ATENÇÃO PRIMÁRIA-PRINCIPAL	PORTARIA 204, DE 29/01/2007
1713.50.1.1.00.00	TRANSF.SUS-BLOCO DE MANUTENÇÃO- ATENÇÃO PRIMÁRIA-PRINCIPAL	PORTARIA 204, DE 29/01/2007
1713.50.1.1.00.00	TRANSF.SUS-BLOCO DE MANUTENÇÃO- ATENÇÃO PRIMÁRIA-PRINCIPAL	PORTARIA 204, DE 29/01/2007
1713.50.1.1.00.00	TRANSF.SUS-BLOCO DE MANUTENÇÃO- ATENÇÃO PRIMÁRIA-PRINCIPAL	PORTARIA 204, DE 29/01/2007
1713.50.1.1.00.00	TRANSF.SUS-BLOCO DE MANUTENÇÃO- ATENÇÃO PRIMÁRIA-PRINCIPAL	PORTARIA 204, DE 29/01/2007
1713.50.1.1.00.00	TRANSF.SUS-BLOCO DE MANUTENÇÃO- ATENÇÃO PRIMÁRIA-PRINCIPAL	PORTARIA 204, DE 29/01/2007
1713.50.1.1.00.00	TRANSF.SUS-BLOCO DE MANUTENÇÃO- ATENÇÃO PRIMÁRIA-PRINCIPAL	PORTARIA 204, DE 29/01/2007
1713.50.1.1.00.00	TRANSF.SUS-BLOCO DE MANUTENÇÃO- ATENÇÃO PRIMÁRIA-PRINCIPAL	PORTARIA 204, DE 29/01/2007
1713.50.1.1.00.00	TRANSF.SUS-FUNDO A FUNDO - BLOCO DE ESTRUTURAÇÃO	





MUNICÍPIO DE IBITINGA

Rua Miguel Landim, 333 - CNPJ:45321460/0001-50

Orçamento Programa - Exercício de 2023

LEGISLAÇÃO DA RECEITA

(Inc. III, § 1º, Art.2º)

Quadro 11

Página 6

Lei: 97, Data: 26/09/2022

Codigo	Discriminação	Legislacao
1713.51.0.0.0.00.00		
1713.51.1.0.0.00.00	TRANSF.SUS-FUNDO FUNDO-BLOCO ESTRUTURAÇÃO-ATENÇÃO PRIMÁRIA	
1713.51.1.1.0.00.00	TRANSF.SUS- BLOCO ESTRUTURAÇÃO- ATENÇÃO PRIMÁRIA-PRINCIPAL	LEI 12 345/11
1713.51.1.1.0.00.00	TRANSF.SUS- BLOCO ESTRUTURAÇÃO- ATENÇÃO PRIMÁRIA-PRINCIPAL	LEI 12 345/11
1713.51.1.1.0.00.00	TRANSF.SUS- BLOCO ESTRUTURAÇÃO- ATENÇÃO PRIMÁRIA-PRINCIPAL	LEI 12 345/11
1713.51.1.1.0.00.00	TRANSF.SUS- BLOCO ESTRUTURAÇÃO- ATENÇÃO PRIMÁRIA-PRINCIPAL	LEI 12 345/11
1713.51.1.1.0.00.00	TRANSF.SUS- BLOCO ESTRUTURAÇÃO- ATENÇÃO PRIMÁRIA-PRINCIPAL	LEI 12.345/11
1713.51.1.1.0.00.00	TRANSF.SUS- BLOCO ESTRUTURAÇÃO- ATENÇÃO PRIMÁRIA-PRINCIPAL	LEI 12 345/11
1713.51.1.1.0.00.00	TRANSF.SUS- BLOCO ESTRUTURAÇÃO- ATENÇÃO PRIMÁRIA-PRINCIPAL	LEI 12 345/11
1713.51.1.1.0.00.00	TRANSF.SUS- BLOCO ESTRUTURAÇÃO- ATENÇÃO PRIMÁRIA-PRINCIPAL	
1714.00.0.0.0.00.00	TRANSF.RECURSOS FUNDO NAC.DESENVOLVIMENTO EDUCAÇÃO-FNDE	
1714.50.0.0.0.00.00	TRANSFERÊNCIAS DO SALÁRIO-EDUCAÇÃO	
1714.50.0.1.0.00.00	TRANSFERÊNCIAS DO SALÁRIO-EDUCAÇÃO – PRINCIPAL	CF, ART 212 - § 5º -
1714.52.0.0.0.00.00	TRANSF.PROGRAMA NACIONAL ALIMENTAÇÃO ESCOLA- PNAE	
1714.52.0.1.0.00.00	TRANSF.PROGRAMA NACIONAL ALIMENTAÇÃO ESCOLA- PNAE-PRINCIPAL	CF, ART 208 - IV E VII
1714.53.0.0.0.00.00	TRANSF.PROG.NACIONAL APOIOTRANSPORTE DO ESCOLAR – PNATE	
1714.53.0.1.0.00.00	TRANSF.PROG.NACIONAL APOIOTRANSP.ESCOLAR-PNATE-PRINCIPAL	Lei 10 880, de 09-06-2004
1716.00.0.0.0.00.00	TRANSF.RECURSOS FUNDO NACIONAL ASSISTÊNCIA SOCIAL-FNAS	
1716.50.0.0.0.00.00	TRANSF.RECURSOS FUNDO NACIONAL ASSISTÊNCIA SOCIAL-FNAS	
1716.50.0.1.0.00.00	TRANSF.RECUR.FUNDO NAC.ASSISTÊNCIA SOCIAL-FNAS-PRINCIPAL	LEI 12 345/11
1717.00.0.0.0.00.00	TRANSFERÊNCIAS DE CONVÊNIOS DA UNIÃO E DE SUAS ENTIDADES	
1717.99.0.0.0.00.00	OUTRAS TRANSF.CONVÊNIOS UNIÃO ENTIDADES	
1717.99.0.1.0.00.00	OUTRAS TRANSF.CONVÊNIOS UNIÃO ENTIDADES-PRINCIPAL	
1717.99.0.1.0.00.00	OUTRAS TRANSF.CONVÊNIOS UNIÃO ENTIDADES-PRINCIPAL	
1719.00.0.0.0.00.00	OUTRAS TRANSFERÊNCIAS RECURSOS UNIÃO E DE SUAS ENTIDADES	
1719.51.0.1.0.00.00	TRANSFERÊNCIAS FINANCEIRAS DO ICMS – DESONERAÇÃO – L.C. Nº 8	LEI COMPLEMENTAR 87/96
1719.99.0.0.0.00.00	OUTRAS TRANSF.RECURSOS UNIÃO ENTIDADES	
1719.99.0.1.0.00.00	OUTRAS TRANSF.RECURSOS UNIÃO ENTIDADES-PRINCIPAL	LC 87/96





MUNICÍPIO DE IBITINGA

Rua Miguel Landim, 333 - CNPJ:45321460/0001-50

Orçamento Programa - Exercício de 2023

LEGISLAÇÃO DA RECEITA

(Inc. III, § 1º, Art.2º)

Quadro 11

Página 7

Lei: 97, Data: 26/09/2022

Codigo	Discriminação	Legislacao
1719.99.0.1.00.00	OUTRAS TRANSF.RECURSOS UNIÃO ENTIDADES-PRINCIPAL	LEI 12 345/11
1719.99.0.1.00.00	OUTRAS TRANSF.RECURSOS UNIÃO ENTIDADES-PRINCIPAL	PORTARIA 204, DE 29/01/2007
1719.99.0.1.00.00	OUTRAS TRANSF.RECURSOS UNIÃO ENTIDADES-PRINCIPAL	PORTARIA 204, DE 29/01/2007
1719.99.0.1.00.00	OUTRAS TRANSF.RECURSOS UNIÃO ENTIDADES-PRINCIPAL	
1720.00.0.0.00.00	TRANSFERÊNCIAS ESTADOS DISTRITO FEDERAL E DE SUAS ENTIDADES	
1721.00.0.0.00.00	PARTICIPAÇÃO NA RECEITA DOS ESTADOS E DISTRITO FEDERAL	
1721.50.0.0.00.00	COTA-PARTE DO ICMS	
1721.50.0.1.00.00	COTA-PARTE DO ICMS – PRINCIPAL	CF, ART 158-IV
1721.51.0.0.00.00	COTA-PARTE DO IPVA	
1721.51.0.1.00.00	COTA-PARTE DO IPVA – PRINCIPAL	CF, ART 158 III
1721.52.0.0.00.00	COTA-PARTE DO IPI – MUNICÍPIOS	
1721.52.0.1.00.00	COTA-PARTE DO IPI – MUNICÍPIOS – PRINCIPAL	CF, ART 159, II - § 2º
1722.00.0.0.00.00	TRANSF.COMPENS.FINANC.EXPL.RECURSOS NATURAUS	
1722.50.0.0.00.00	COTA-PARTE COMPENS.FINANC.RECURSOS HÍDRICOS	
1722.50.0.1.00.00	COTA-PARTE COMPENS.FINANC.RECURSOS HÍDRICOS-PRINCIPAL	LEI 9 993, DE 24-07-2000
1724.00.0.0.00.00	TRANSF.CONVÊNIOS ESTADOS E DF ENTIDADES	
1724.50.0.0.00.00	TRANSF.CONV.ESTADOS E DF PARA SUS	
1724.50.0.1.00.00	TRANSF.CONV.ESTADOS E DF PARA SUS-PRINCIPAL	
1724.50.0.1.00.01	CONVÊNIO DIR PRO SANTA CASA	
1724.50.0.1.00.02	CONVÊNIO CUSTEIO SANTA CASA	
1724.50.0.1.00.03	FMS - PROGRAMA SORRIA SÃO PAULO	PORTARIA 204, DE 29/01/2007
1724.51.0.0.00.00	TRANSF. CONVÊNIOS ESTADOS PROGRAMA EDUCAÇÃO	
1724.51.0.1.00.00	TRANSF. CONVÊNIOS ESTADOS PROGRAMA EDUCAÇÃO-PRINCIPAL	DECRETO 55.080/2004
1724.51.0.1.00.00	TRANSF. CONVÊNIOS ESTADOS PROGRAMA EDUCAÇÃO-PRINCIPAL	DECRETO 48 631/2003
1724.51.0.1.00.00	TRANSF. CONVÊNIOS ESTADOS PROGRAMA EDUCAÇÃO-PRINCIPAL	
1724.51.0.1.00.01	AUXÍLIO P/TRANSPORTE DE ALUNOS - INFANTIL	
1724.99.0.0.00.00	OUTRAS TRANSF.CONV.ESTADOS E DF E ENTIDADES	
1724.99.0.1.00.00	OUTRAS TRANSF.CONV.ESTADOS E DF E ENTIDADES-PRINCIPAL	
1724.99.0.1.00.00	OUTRAS TRANSF.CONV.ESTADOS E DF E ENTIDADES-PRINCIPAL	
1724.99.0.1.00.00	OUTRAS TRANSF.CONV.ESTADOS E DF E ENTIDADES-PRINCIPAL	
1724.99.0.1.00.00	OUTRAS TRANSF.CONV.ESTADOS E DF E ENTIDADES-PRINCIPAL	





MUNICÍPIO DE IBITINGA

Rua Miguel Landim, 333 - CNPJ:45321460/0001-50

Orçamento Programa - Exercício de 2023

LEGISLAÇÃO DA RECEITA

(Inc. III, § 1º, Art.2º)

Quadro 11

Página 8

Lei: 97, Data: 26/09/2022

Codigo	Discriminação	Legislacao
1750.00.0.0.00.00	TRANSFERÊNCIAS DE OUTRAS INSTITUIÇÕES PÚBLICAS	
1751.00.0.0.00.00	TRANSF.RECURSOS FUNDO MANUTENÇÃO DESENVOL.EDUCAÇÃO-FUNDEB	
1751.50.0.0.00.00	TRANSF.RECURSOS FUNDO MANUTENÇÃO DESENVOL.EDUCAÇÃO-FUNDEB	
1751.50.0.1.00.00	TRANSFERÊNCIAS DE RECURSOS DO FUNDEB-PRINCIPAL	LEI 9424/96
1790.00.0.0.00.00	DEMAIS TRANSFERÊNCIAS CORRENTES	
1791.00.0.0.00.00	TRANSFERÊNCIAS DE PESSOAS FÍSICAS	
1791.99.0.0.00.00	OUTRAS TRANSFERÊNCIAS DE PESSOAS FÍSICAS	
1791.99.0.1.00.01	FUNDO MUNICIPAL DOS DIREITOS DA CRIANÇA E DO ADOLESCENTE	
1900.00.0.0.00.00	OUTRAS RECEITAS CORRENTES	
1910.00.0.0.00.00	MULTAS ADMINISTRATIVAS, CONTRATUAIS E JUDICIAIS	
1911.00.0.0.00.00	MULTAS ADMINISTRATIVAS, CONTRATUAIS E JUDICIAIS	
1911.01.0.0.00.00	MULTAS PREVISTAS EM LEGISLAÇÃO ESPECÍFICA	
1911.01.0.2.00.01	MULTAS PREVISTAS EM LEGISLAÇÃO ESPECÍFICA - PRINCIPAL	LEI 1 473/84 - LEI 1 667/89
1911.01.0.2.00.02	MULTAS POR AUTO DE INFRAÇÃO	LEI 1 473/84 - LEI 1667/89
1911.01.0.5.00.00	MULTAS PREV.LEGISLAÇÃO ESPECÍFICA-MULTAS	Código Nacional de Trânsito
1920.00.0.0.00.00	INDENIZAÇÕES, RESTITUIÇÕES E RESSARCIMENTOS	
1921.00.0.0.00.00	INDENIZAÇÕES	
1921.01.0.0.00.00	INDENIZAÇÕES POR DANOS CAUSADOS AO PATRIMÔNIO PÚBLICO	
1921.01.0.1.00.00	INDENIZ.DANOS CAUSADOS PATRIM.PÚBL.-PRINCIPAL	LEI 1 473/84
1922.00.0.0.00.00	RESTITUIÇÕES	
1922.01.0.0.00.00	RESTITUIÇÃO DE CONVÊNIOS	
1922.01.1.0.00.00	RESTITUIÇÃO DE CONVÊNIOS – PRIMÁRIAS	
1922.01.1.1.00.01	OUTRAS RESTITUIÇÕES - PRINCIPAL	LEI 1 473/84
1922.01.1.1.01.00	RESTITUIÇÕES - SAMS	LEI 1 473/84
1990.00.0.0.00.00	DEMAIS RECEITAS CORRENTES	
1999.00.0.0.00.00	OUTRAS RECEITAS CORRENTES	
1999.12.0.0.00.00	ENCARGOS LEGAIS PELA INSCRIÇÃO EM DÍVIDA ATIVA E RECEITAS DE	
1999.12.2.0.00.00	ÔNUS DE SUCUMBÊNCIA	
1999.12.2.1.00.00	ÔNUS DE SUCUMBÊNCIA – PRINCIPAL	
1999.99.0.0.00.00	OUTRAS RECEITAS	





MUNICÍPIO DE IBITINGA

Rua Miguel Landim, 333 - CNPJ:45321460/0001-50

Orçamento Programa - Exercício de 2023

LEGISLAÇÃO DA RECEITA

(Inc. III, § 1º, Art.2º)

Quadro 11

Página 9

Lei: 97, Data: 26/09/2022

Codigo	Discriminação	Legislacao
1999.99.2.0.00.00	OUTRAS REC.NÃO ARREC.NÃO PROJETADAS RFB-PRIMÁRIAS	
1999.99.2.1.00.00	OUTRAS REC.NÃO ARREC.NÃO PROJ.RFB-PRIMÁRIAS-PRINCIPAL	LEI 902/69 - LEI 1 473/84
1999.99.2.1.00.00	OUTRAS REC.NÃO ARREC.NÃO PROJ.RFB-PRIMÁRIAS-PRINCIPAL	LEI 1473/84
1999.99.2.2.00.00	OUTRAS REC.NÃO ARREC.NÃO PROJ.RFB-PRIMÁRIAS-MULTAS JUROS	
1999.99.2.3.00.00	OUTRAS REC.NÃO ARREC.NÃO PROJ.RFB-PRIMÁRIAS-DÍVIDA ATIVA	LEI 902/69 - LEI 1 473/84
1999.99.2.4.00.00	OUTRAS REC.NÃO ARREC.NÃO PROJ.RFB-PRIMÁRIAS-D.ATIVA M/JUROS	LEI 902/69 - LEI 1473/84
7000.00.0.0.00.00	RECEITAS CORRENTES – INTRA OFSS	
7600.00.0.0.00.00	RECEITA DE SERVIÇOS – INTRA	
7610.00.0.0.00.00	SERVIÇOS ADMINISTRATIVOS E COMERCIAIS GERAIS – INTRA OFSS	
7611.00.0.0.00.00	SERVIÇOS ADMINISTRATIVOS E COMERCIAIS GERAIS – INTRA OFSS	
7611.01.0.0.00.00	SERV.ADM.COMERC.GERAIS PREST.ENT.ORG.PÚBL.GERAL-INTRA	
7611.01.0.1.00.00	SERV.ADM.COM.GER.PREST.ENT.ORG.PÚBL.GERAL-PRINCIPAL	
7611.01.0.1.00.01	SERV. COLETA, TRANS, TRATAMENTO, DESTINO ESG - PRINCIPAL - I	
7611.01.0.1.00.02	TAXAS PRESTAÇÃO DE SERVIÇOS - PRINCIPAL - I	
9000.00.0.0.00.00	(R) DEDUCOES DA RECEITA	
9500.00.0.0.00.00	(R) DEDUÇÕES DO FUNDEB	
9510.00.0.0.00.00	(R) DEDUÇÕES DO FUNDEB	LEI 9 424/96





MUNICÍPIO DE IBITINGA - SP
LEI DE DIRETRIZES ORÇAMENTÁRIAS
ANEXO DE METAS FISCAIS
ESTIMATIVA E COMPENSAÇÃO DA RENÚNCIA DE RECEITA
2023

AMF –Demonstrativo 7 (LRF, art. 4º, § 2º, inciso V)

R\$ 1,00

TRIBUTOS	MODALIDADE	SETOR / PROGRAMAS BENEFICIÁRIO	RENÚNCIA DE RECEITA PREVISTA			COMPENSAÇÃO
			2023	2024	2025	
IPTU	ISENÇÃO TRIBUTÁRIA	Aposentados	500.000,00 0,00	600.000,00 0,00	700.000,00 0,00	PREVISÃO ORÇAMENTÁRIA

FONTE: SCPI - PPA [8.25.25.258], MUNICÍPIO DE IBITINGA, Data/hora da emissão: 23/nov/2022 09h e 34m"





MUNICÍPIO DE IBITINGA - SP
LEI DE DIRETRIZES ORÇAMENTÁRIAS
ANEXO DE METAS FISCAIS

MARGEM DE EXPANSÃO DAS DESPESAS OBRIGATÓRIAS DE CARÁTER CONTINUADO
2023

AMF – Demonstrativo 8 (LRF, art. 4º, § 2º, inciso V)

R\$ 1,00

EVENTOS	Valor Previsto para 2023
Aumento Permanente da Receita	14.000.000,00
(-) Transferências Constitucionais	0,00
(-) Transferências ao FUNDEB	0,00
Saldo Final do Aumento Permanente de Receita (I)	14.000.000,00
Redução Permanente de Despesa (II)	103.000,00
Margem Bruta (III) = (I+II)	14.103.000,00
Saldo Utilizado da Margem Bruta (IV)	0,00
Novas DOCC	3.000.000,00
Novas DOCC geradas por PPP	0,00
Margem Líquida de Expansão de DOCC (V) = (III-IV)	14.103.000,00

FONTE: SCPI - PPA [8.25.25.258], MUNICÍPIO DE IBITINGA, Data/hora da emissão: 23/nov/2022 10h e 19m"

OUTROS - PLO N° 177/2022- Recebido em 24/11/2022 13:07:50 - Esta é uma cópia do original assinado digitalmente por Cristina Maria Kallil Arantes
Para validar o documento, leia o código QR ou acesse <https://simplibitanga.sp.leg.br/conferir> e informe o código 6AEC-EE 1F-F940-D691.



**MUNICÍPIO DE IBITINGA**

Rua Miguel Landim, 333 - CNPJ:45321460/0001-50

Orçamento Programa - Exercício de 2023

COMPATIBILIDADE DO ORÇAMENTO COM AS METAS FISCAIS DA LDO

Página 1

Art.5º Inciso I, LRF

ESPECIFICAÇÃO	LDO 2023		ORÇAMENTO 2023		Variação (%)
	Valor Corrente (a)	Valor Constante	Valor Corrente (b)	Valor Constante	
Receita Total	287.762.972,00	277.691.267,98	287.762.972,00	277.691.267,98	0,00
Receita Primárias (I)	287.762.972,00	194.771.558,97	285.237.972,00	275.254.642,98	-0,88
Despesa Total	287.762.972,00	277.691.267,98	287.762.972,00	277.691.267,98	0,00
Despesa Primárias (II)	255.996.710,61	205.194.029,86	286.150.578,00	276.135.307,77	11,78
Resultado Primário (III) = (I- II)	31.766.261,39	-10.422.470,89	-912.606,00	-880.664,79	-102,87
Resultado Nominal	31.766.261,39	-10.422.470,89	287.762.972,00	277.691.267,98	805,88
Dívida Pública Consolidada	0,00	0,00	0,00	0,00	0,00
Dívida Consolidada Líquida	0,00	0,00	0,00	0,00	0,00

Cenário macroeconômico considerado:

VARIÁVEL	2023
IPCA (% anual)	3,50



QUADRO DEMONSTRATIVO DA
RECEITA E PLANOS DE
APLICAÇÃO DOS FUNDOS
ESPECIAIS (INCISO I DO § 20 DO
ART. 20 DA LEI NO 4.320, DE 1964)



**MUNICÍPIO DE IBITINGA**

Rua Miguel Landim, 333 - CNPJ:45321460/0001-50

Orçamento Programa - Exercício de 2023

FICHAS DA DESPESA

Página 1

Entidade		Discriminação da Entidade			Vinc	Fte Recurso	Total Orcado
Ficha CLoc	Func/Prog	Catgo	Discriminação				
1			MUNICÍPIO DE IBITINGA				
02			PODER EXECUTIVO				
02	09		SECRETARIA DE DESENVOLVIMENTO SOCIAL				
02	09	03	FUNDO MUNICIPAL DA CRIANÇA E DO ADOLESCENTE				
	08		Assistência Social				
	08	244	Assistência Comunitária				
	08	244	0011 Desenvolvimento Humano e Promoção de Equidade				
	08	244	0011 3034 0000 Fundo Municipal dos Direitos da Criança e Adolescente				
379		3.3.50.43.00	SUBVENÇÕES SOCIAIS		0.03.00-500 027		150.000,00
380		3.3.90.30.00	MATERIAL DE CONSUMO		0.03.00-500 027		10.000,00
381		3.3.90.36.00	OUTROS SERVIÇOS DE TERCEIROS - PESSOA FÍSICA		0.03.00-500 027		1,00
382		3.3.90.39.00	OUTROS SERVIÇOS DE TERCEIROS - PESSOA JURÍDICA		0.03.00-500 027		10.000,00
383		3.3.90.40.00	SERVIÇOS DE TECNOLOGIA DA INFORMAÇÃO E COMUNIC		0.03.00-500 027		1,00
02	09	04	FUNDO MUNICIPAL DA PESSOA IDOSA				
	08		Assistência Social				
	08	244	Assistência Comunitária				
	08	244	0011 Desenvolvimento Humano e Promoção de Equidade				
	08	244	0011 3071 0000 Fundo Municipal dos Idosos				
384		3.3.50.43.00	SUBVENÇÕES SOCIAIS		0.03.00-500 050		50.000,00
385		3.3.90.30.00	MATERIAL DE CONSUMO		0.03.00-500 050		5.000,00
386		3.3.90.36.00	OUTROS SERVIÇOS DE TERCEIROS - PESSOA FÍSICA		0.03.00-500 050		5.000,00
387		3.3.90.39.00	OUTROS SERVIÇOS DE TERCEIROS - PESSOA JURÍDICA		0.03.00-500 050		1,00
02	13		SECRETARIA DE AGRICULTURA E MEIO AMBIENTE				
02	13	01	FUNDO MUNICIPAL DO MEIO AMBIENTE				
	17		Saneamento				
	17	541	Preservação e Conservação Ambiental				
	17	541	0003 Cidade Limpa, Organizada e Sustentavel				
	17	541	0003 3074 0000 Fundo Municipal do Meio Ambiente				
488		3.3.50.39.00	OUTROS SERVIÇOS DE TERCEIROS - PESSOA JURÍDICA		0.03.00-100 000		1,00
489		3.3.50.43.00	SUBVENÇÕES SOCIAIS		0.03.00-100 000		1,00
490		3.3.90.30.00	MATERIAL DE CONSUMO		0.03.00-100 000		1,00
491		3.3.90.36.00	OUTROS SERVIÇOS DE TERCEIROS - PESSOA FÍSICA		0.03.00-100 000		1,00
492		3.3.90.39.00	OUTROS SERVIÇOS DE TERCEIROS - PESSOA JURÍDICA		0.03.00-100 000		1,00
493		4.4.90.51.00	OBRAS E INSTALAÇÕES		0.03.00-100 000		1,00
494		4.4.90.51.00	OBRAS E INSTALAÇÕES		0.03.00-100 000		1,00
495		4.4.90.52.00	EQUIPAMENTOS E MATERIAL PERMANENTE		0.03.00-100 000		1,00
Total							230.011,00

Código de Aplicação

100	GERAL TOTAL	8,00
000	GERAL - Convênios/entidades/fundos	8,00
500	ASSISTÊNCIA SOCIAL	230.003,00
050	Fundo Municipal da Pessoa Idosa	60.001,00
027	Fundo Municipal dos Direitos da Criança	170.002,00
TOTAL		230.011,00

 OUTROS - PLO N° 177/2022 - Recebido em 24/11/2022 13:07:50 - Esta é uma cópia do original assinado digitalmente por Cristina Maria Kaiil Arantes. Para validar o documento, leia o código QR ou acesse https://sapl.ibitinga.sp.leg.br/confeir_assinatura e informe o código 6AEC-EE1F-F940-D691.




MUNICÍPIO DE IBITINGA

Rua Miguel Landim, 333 - CNPJ:45321460/0001-50

Orçamento Programa - Exercício de 2023

FICHAS DA DESPESA

Página 2

Entidade		Discriminação da Entidade			Vinc	Fte Recurso	Total Orcado
Ficha CLoc	Func/Prog	Catgo	Discriminação				

OUTROS - PLO N° 177/2022- Recebido em 24/11/2022 13:07:50 - Esta é uma cópia do original assinado digitalmente por Cristina Maria Kaij Arantes
Para validar o documento, leia o código QR ou acesse https://sapl.ibitinga.sp.leg.br/conferir_assinatura e informe o código 6AEC-EE1F-F940-D691.



METODOLOGIA E PREMISSA DE CÁLCULO DA RECEITA PARA A LEI ORÇAMENTÁRIA ANUAL 2023

O presente documento apresenta a metodologia de cálculo das receitas para o exercício de 2023. Para a elaboração do referido orçamento foram utilizados os índices previstos pelo Banco Central através do Boletim Focus de agosto de 2022. Ademais no mês de setembro foi divulgado o Índice Dipam, que determina o percentual que será repassado de ICMS para o município de Ibitinga-SP, neste sentido está previsto um aumento de 8,33% que foi contemplado na nova estimativa.

No orçamento também constam os convênios previstos para ingressar no município no exercício de 2023. Cabe salientar que caso haja frustração dessa arrecadação os empenhos serão limitados conforme a Lei Federal 4.320/1964.

Dentre outras receitas encontra-se a do Serviço Autônomo de Água e Esgoto que prevê para o exercício de 2023 reajuste da tarifa de água de acordo com o IPCA além da adição da cobrança de prédios públicos e a paridade de 100% entre o que é cobrado de esgoto em relação a água. Neste ponto considera-se o aumento relacionado a novas ligações de água.

Em anexo segue o boletim FOCUS, além das informações a respeito do índice Dipam.

Atenciosamente,


Raphael Guilherme Araujo Torrezan
Secretário de Planejamento e Coordenação







Comparativo entre Anos Base

Ano Base: 2021
Índice: Definitivo

Ano Base (Comparativo): 2020
Índice (Comparativo): Definitivo

[Primeira](#) [Anterior](#) Página 23 de 65 [Próxima](#) [Última](#)

Código	Município	Índice 2021	Índice 2020	Diferença	Variação %
339	IACANGA	0,04994755	0,04652201	0,00342554	7,36%
340	IACRI	0,02199101	0,02002412	0,00196689	9,82%
727	IARAS	0,02027927	0,02285488	-0,00257561	-11,27%
341	IBATE	0,05878262	0,05796072	0,00082190	1,42%
342	IBIRA	0,02098128	0,02022483	0,00075645	3,74%
343	IBIRAREMA	0,02575742	0,02196390	0,00379352	17,27%
344	IBITINGA	0,11635704	0,10740904	0,00894800	8,33%
345	IBIUNA	0,13503182	0,13658429	-0,00155247	-1,14%
346	ICEM	0,05811328	0,06900217	-0,01088889	-15,78%
347	IEPE	0,04577982	0,04208175	0,00369807	8,79%

[Primeira](#) [Anterior](#) Página 23 de 65 [Próxima](#) [Última](#)

[Exportar](#) [Voltar](#)

I - Valor adicionado do ano base de 1993 expresso em CR\$.
 II - Receita Tributária Própria do ano base de 1993 expressa em CR\$.
 III - Área de Preservação, anos base: 1995, 1994, 1993, expressa em hectares.
 IV - Os índices de cada ano base de apuração são aplicados para realização de repasses dois anos após o ano base. EX: Ano base de 2000 - ano de aplicação:2002.





Expectativas de Mercado

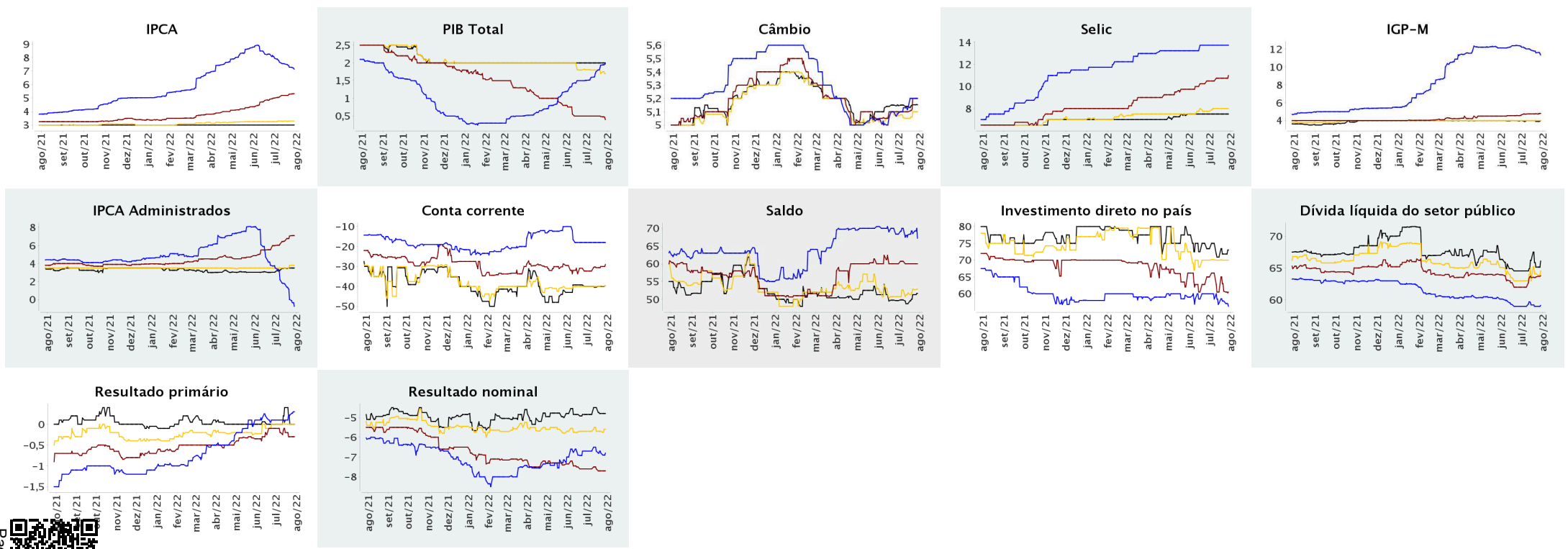
29 de julho de 2022

▲ Aumento ▼ Diminuição = Estabilidade

Mediana - Agregado	2022							2023							2024					2025				
	Há 4 semanas	Há 1 semana	Hoje	Comp. semanal *	Resp. **	5 dias úteis	Resp. ***	Há 4 semanas	Há 1 semana	Hoje	Comp. semanal *	Resp. **	5 dias úteis	Resp. ***	Há 4 semanas	Há 1 semana	Hoje	Comp. semanal *	Resp. **	Há 4 semanas	Há 1 semana	Comp. semanal *	Resp. **	
IPCA (variação %)	7,96	7,30	7,15	▼ (5)	138	7,11	107	5,01	5,30	5,33	▲ (17)	138	5,32	107	3,25	3,30	3,30	= (3)	102	3,00	3,00	3,00	= (55)	93
PIB Total (variação % sobre ano anterior)	1,51	1,93	1,97	▲ (5)	97	1,94	58	0,50	0,49	0,40	▼ (2)	92	0,46	56	1,81	1,70	1,70	= (1)	72	2,00	2,00	2,00	= (38)	66
Câmbio (R\$/US\$)	5,09	5,20	5,20	= (1)	116	5,25	77	5,10	5,20	5,20	= (1)	113	5,20	76	5,07	5,10	5,10	= (1)	85	5,15	5,15	5,15	= (1)	80
Selic (% a.a)	13,75	13,75	13,75	= (6)	131	14,00	86	10,50	10,75	11,00	▲ (1)	128	11,00	85	7,75	8,00	8,00	= (3)	106	7,50	7,50	7,50	= (8)	95
IGP-M (variação %)	12,22	11,59	11,34	▼ (5)	78	11,30	51	4,65	4,77	4,80	▲ (6)	74	4,99	50	4,00	4,00	4,00	= (40)	60	4,00	3,90	4,00	▲ (1)	55
IPCA Administrados (variação %)	3,51	0,01	-0,75	▼ (10)	82	-0,94	62	5,99	7,06	7,08	▲ (12)	75	7,08	59	3,50	3,80	3,80	= (1)	48	3,07	3,50	3,50	= (2)	42
Conta corrente (US\$ bilhões)	-18,00	-18,00	-18,00	= (6)	23	-18,00	11	-32,30	-30,00	-29,00	▲ (3)	20	-30,00	9	-40,00	-39,70	-39,70	= (1)	15	-40,00	-40,00	-39,68	▲ (2)	12
Balança comercial (US\$ bilhões)	68,36	68,50	67,20	▼ (1)	24	66,15	10	60,00	60,00	60,00	= (2)	20	59,75	8	50,75	52,85	52,85	= (1)	16	49,63	51,30	51,65	▲ (2)	12
Investimento direto no país (US\$ bilhões)	60,00	57,85	56,25	▼ (1)	24	60,00	10	65,00	60,75	60,50	▼ (1)	21	75,00	8	70,00	70,00	70,00	= (2)	17	73,41	71,82	73,00	▲ (2)	14
Dívida líquida do setor público (% do PIB)	59,00	59,00	59,15	▲ (1)	20	59,40	9	62,00	63,60	63,80	▲ (3)	19	64,60	9	63,00	64,10	64,55	▲ (2)	16	64,55	65,15	66,10	▲ (1)	13
Resultado primário (% do PIB)	0,10	0,22	0,30	▲ (2)	29	0,30	14	-0,10	-0,30	-0,30	= (1)	27	-0,40	13	0,00	0,00	0,00	= (5)	21	0,00	0,00	0,00	= (1)	18
Resultado nominal (% do PIB)	-6,70	-6,80	-6,80	= (1)	20	-6,90	9	-7,60	-7,70	-7,70	= (1)	19	-7,70	9	-5,70	-5,70	-5,60	▲ (1)	16	-4,85	-4,80	-4,80	= (1)	13

* comportamento dos indicadores desde o Focus-Relatório de Mercado anterior; os valores entre parênteses expressam o número de semanas em que vem ocorrendo o último comportamento ** respondentes nos últimos 30 dias *** respondentes nos últimos 5 dias úteis

— 2022 — 2023 — 2024 — 2025





Expectativas de Mercado

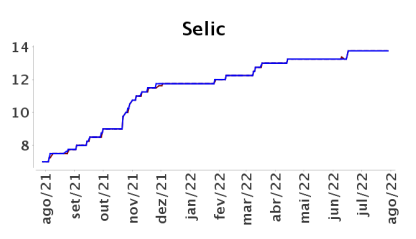
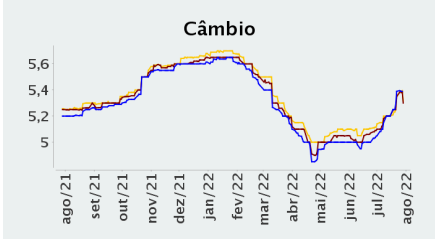
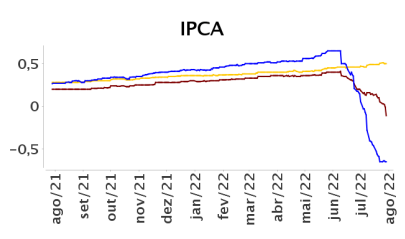
29 de julho de 2022

▲ Aumento ▼ Diminuição = Estabilidade

Mediana - Agregado	jul/2022							ago/2022							set/2022							Infl. 12 m suav.					
	Há 4 semanas	Há 1 semana	Hoje	Comp. semanal *	Resp. **	5 dias úteis	Há 4 semanas	Há 1 semana	Hoje	Comp. semanal *	Resp. **	5 dias úteis	Há 4 semanas	Há 1 semana	Hoje	Comp. semanal *	Resp. **	5 dias úteis	Há 4 semanas	Há 1 semana	Hoje	Comp. semanal *	Resp. **	5 dias úteis			
IPCA (variação %)	0,06	-0,65	-0,65	= (1)	137	-0,65	0,18	0,05	-0,11	▼ (8)	136	-0,16	0,47	0,50	0,50	= (1)	136	0,50	5,45	5,38	5,52	▲ (3)	129	5,46			
Câmbio (R\$/US\$)	5,05	5,39	-				5,10	5,35	5,30	▼ (1)	109	5,30	5,14	5,35	5,31	▼ (1)	109	5,35									
Selic (% a.a.)	-	-	-				13,75	13,75	13,75	= (6)	130	13,75	13,75	13,75	13,75	= (6)	129	14,00									
IGP-M (variação %)	0,55	0,34	-				0,49	0,40	0,30	▼ (5)	74	0,16	0,60	0,58	0,59	▲ (1)	73	0,59	5,89	5,65	5,62	▼ (3)	69	5,64			

* comportamento dos indicadores desde o Focus-Relatório de Mercado anterior; os valores entre parênteses expressam o número de semanas em que vem ocorrendo o último comportamento ** respondentes nos últimos 30 dias

— jul/2022 — ago/2022 — set/2022



— Infl. 12 m suav.

